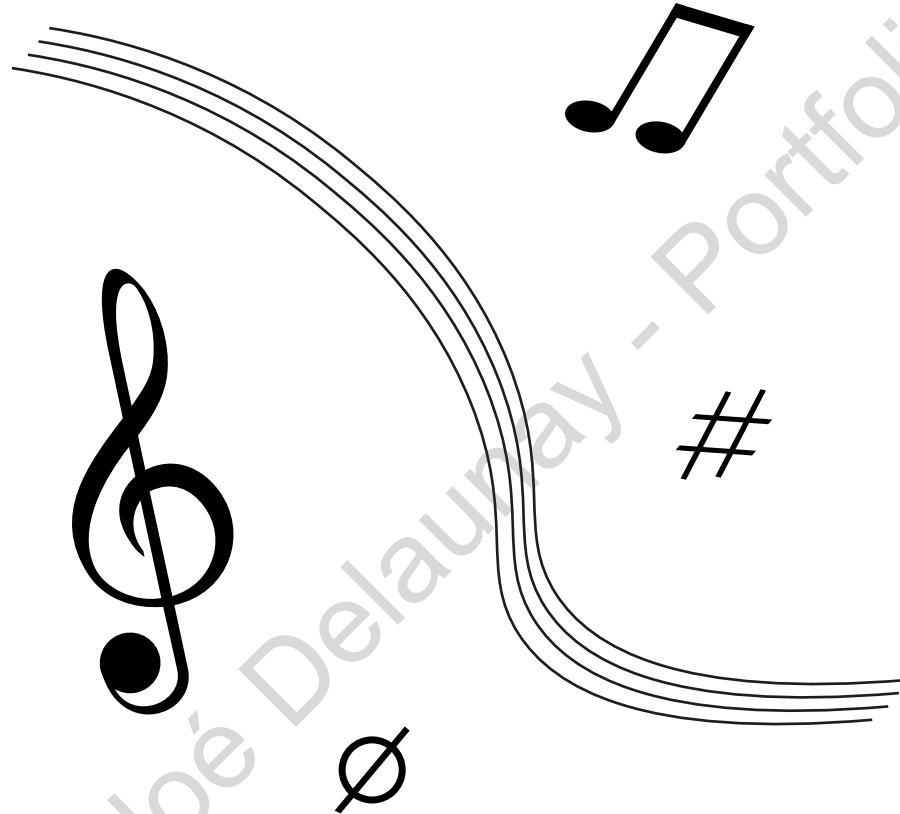
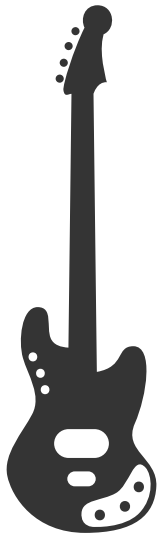
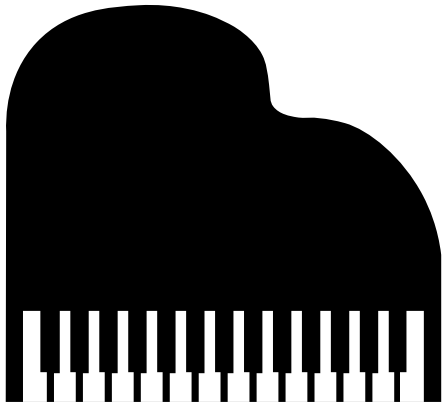
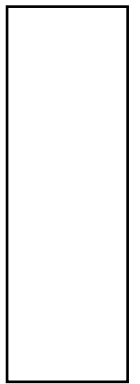
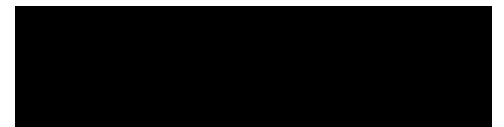


Charte Graphique
École Municipale de Musique d'Agneaux

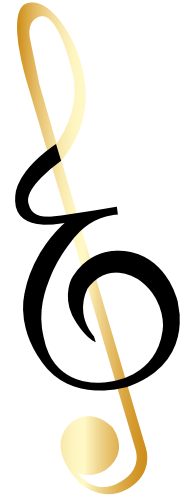
Moodboard



NOM DE LA POLICE : BODONI MT
nom de la police : Constantia
nom de la police : Relation
NOM DE LA POLICE : ABOLITION



Logo



Logo - Explication

Le logo est divisé en trois parties.

La première partie correspond à la clé de sol. Celle-ci a été transformée afin de faire apparaître un « E » représentant le « E » d'École. La lettre « E » est en noir pour être de la même couleur que le texte, tandis que la clé de sol est de couleur dorée.

La deuxième partie est le texte. Celui-ci est composé de deux polices différentes ainsi que de deux tailles distinctes, illustrant la diversité musicale présente à l'école de musique.

La troisième partie correspond aux six lignes noires, qui rappellent les portées visibles dans une partition de musique. Ces portées partent de la clé de sol et rejoignent le texte tout en le survolant.

Logo - Déclinaison



Une déclinaison en blanc du logo est nécessaire, car l'École de musique réalise de nombreuses affiches sur fond noir.

Couleurs



Jaune Orangé

Héxadécimal : #CE8E1A

RVB : 206 / 142 / 26

CMJN : 17% 45% 96% 6%

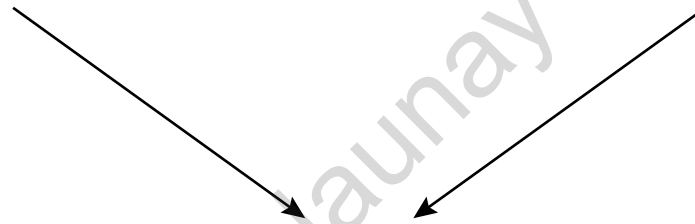


Crème clair

Héxadécimal : #FFF8C6

RVB : 255 / 248 / 198

CMJN : 2% 0% 30% 0%



Couleur dorée

Le mélange de la couleur Jaune Orangé avec la couleur Crème Clair a permis de créer ce dégradé de couleur dorée. Cette couleur a été choisie car elle rappelle la couleur des instruments de musique.

Couleurs



Blanc

Héxadécimal : #FFFFFF

RVB : 255 / 255 / 255

CMJN : 0% 0% 0% 0%

Dans le logo originel, il n'y a pas de touche de blanc. Le blanc apparaît uniquement dans la déclinaison du logo. Dans cette déclinaison, le blanc est utilisé pour la couleur du texte, pour le « E » présent dans la clé de sol, mais également pour les portées. Cette couleur a été choisie car elle évoque les touches blanches du piano.



Noir

Héxadécimal : #000000

RVB : 0 / 0 / 0

CMJN : 91% 79% 62% 97%

Dans le logo, le noir représente l'une des couleurs principales. Cependant, il n'est pas présent dans la déclinaison du logo. Le noir est utilisé pour la couleur du texte, pour la lettre « E », mais aussi pour les portées.

Cette couleur a été choisie car elle évoque les tenues portées par les musiciens lors de représentations.

Typographie

Constantia

abcdefghijklmnopqrstuvwxy
ABCDEFGHIJKLMNOSTUVWXYZ
0123456789
.:;./?!

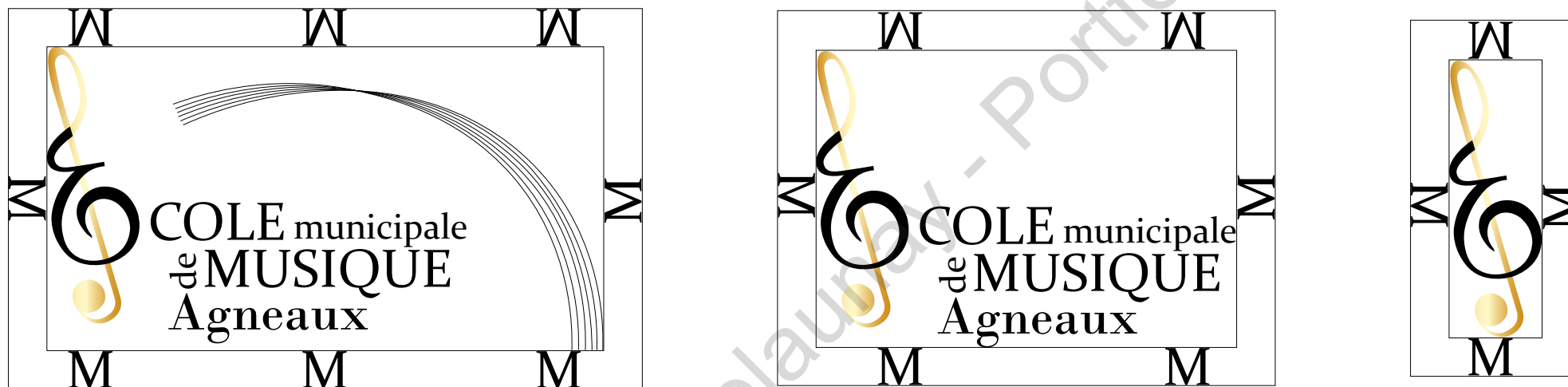
La police « Constantia » a été utilisée pour le texte « COLE », « MUSIQUE » ainsi que pour « municipale de »

Bodoni MT

abcdefghijklmnopqrstuvwxy
ABCDEFGHIJKLMNOSTUVWXYZ
0123456789
.:;./?!

La police « Bodoni MT » a été utilisée pour le texte « Agneaux »

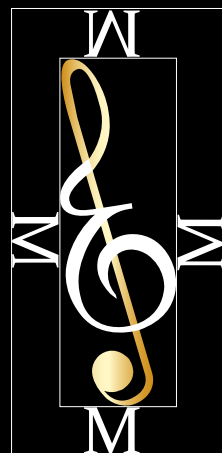
Zone de sécurité



La zone de sécurité est un espace minimum défini autour d'un logo, destiné à garantir sa lisibilité et son impact visuel.

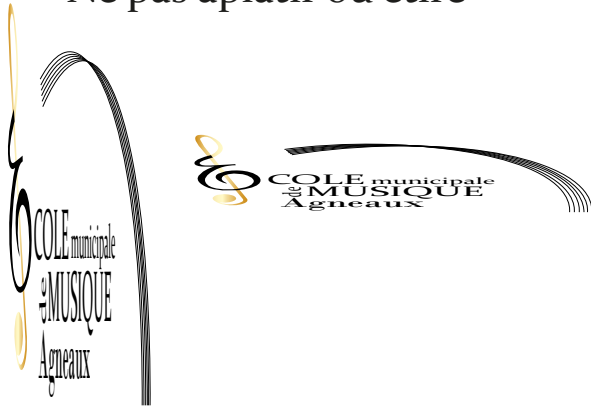
Elle empêche tout autre élément graphique (texte, images, bordures ou autres) de s'approcher trop près du logo, évitant ainsi un effet de surcharge visuelle. Elle laisse un espace dégagé autour du logo, permettant de le distinguer clairement. Elle garantit que le logo est utilisé de manière cohérente sur tous les supports, quels que soient les formats ou les contextes.

Zone de sécurité



Les interdits

Ne pas aplatisir ou étiré



Ne pas changer de couleur, hormis celles correspondant aux déclinaisons du logo



Ne pas changer de place les éléments



Ne pas changer de tailles les éléments



Ne pas changer la police d'écriture du texte



Mockups

Les mockups permettent de visualiser l'application concrète des éléments graphiques définis dans la charte.

Tote bag



Pins



Carte de visite

